

	UA		A		N
	UB		Ace		Nj
	Ap		Ne		EBC

CONTRAINTES DU SOL ET RISQUES NATURELS

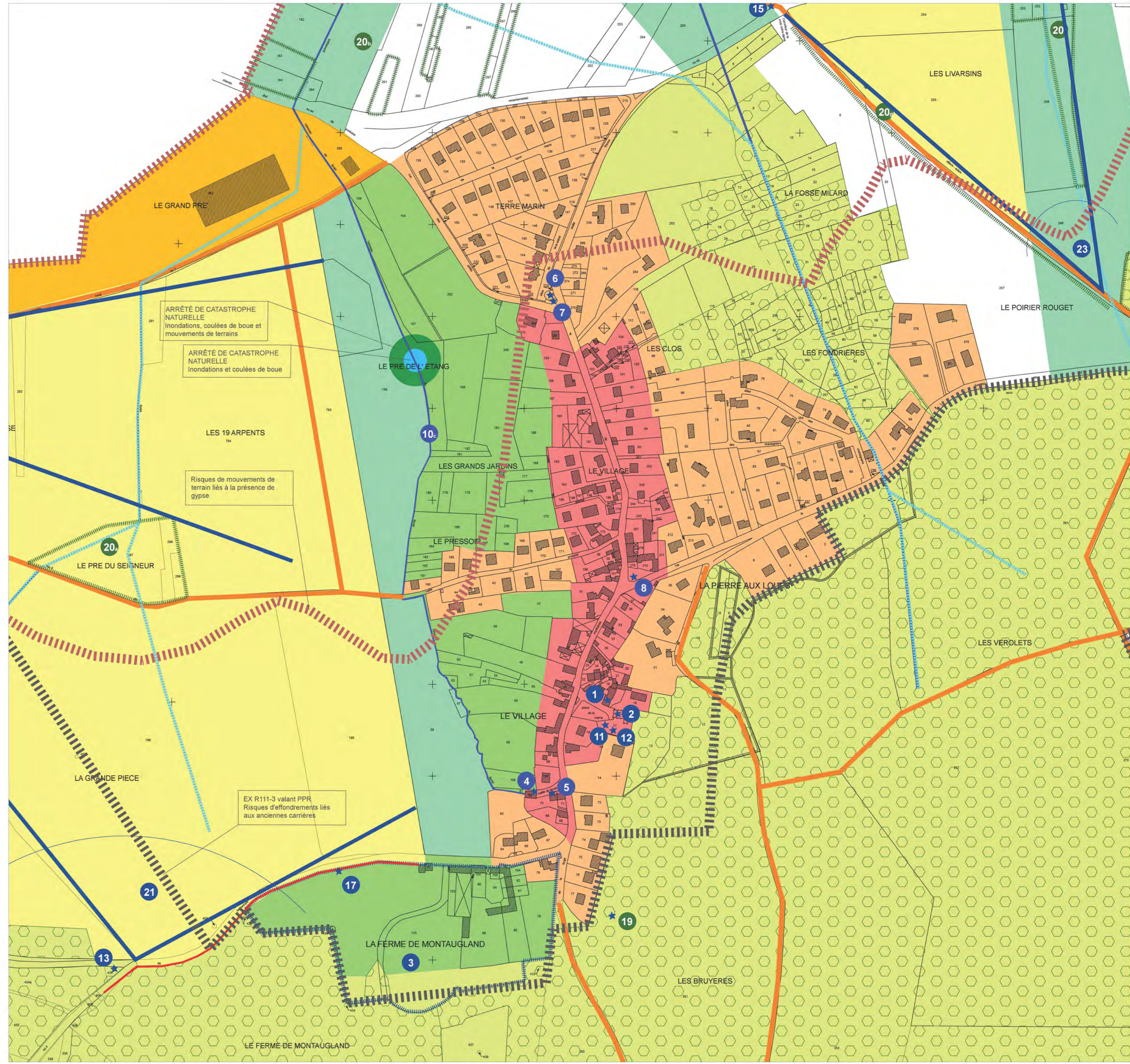
- Périimètre des risques liés aux anciennes carrières
- Périimètre des risques de mouvements de terrain liés au gypse
- Axes de ruissellement présentant des risques d'inondation
- Arrêté de catastrophe naturelle : Inondations, coulées de boue et mouvement de terrain - du 25 au 29 décembre 1999.
- Arrêté de catastrophe naturelle : Inondations et coulées de boue - le 24 avril 1995 ; et du 24 au 25 août 1987.

ÉLÉMENTS DU PATRIMOINE À PROTÉGER AU TITRE DU L123-1-7

- Localisation des éléments ponctuels
- Ensemble urbain remarquable
- Patrimoine lié à l'eau
- Cours d'eau et axes de ruissellement
- Mur remarquable
- Patrimoine naturel à protéger
- Végétation du système agro-forestier à protéger
- Vues remarquables
- Réseau de chemins à protéger

1. La mairie
2. L'église
3. La ferme de Montaugland
4. Le lavoir
5. Fontaine du lavoir
6. Le lave sabot
7. Abreuvoir de la place du lave sabot
8. Puits et pompe à eau
9. Mare du verger des Perruches
10. Réseau des rus, fossés et noues
11. Croix du cimetière
12. Caveau communal
13. Calvaire du Montuboils
14. Croix des frileuses
15. Croix Notre-Dame
16. Cabane du verger des Perruches
17. Mur de la ferme de Montaugland
18. Verger des Perruches
19. Châtaigniers remarquables
20. Haies, boisements et vergers du système agro-forestier
21. Vue nord depuis la Grande Pièce
22. Vue depuis le chemin de Pontoise
23. Vue depuis le chemin de Villiers-Adamà Chauvry

0m 40m 80m 120m 160m 200m



DEPARTEMENT DU VAL D'OISE

ÉLABORATION DU PLAN LOCAL D'URBANISME DE BÉTHEMONT-LA-FORÊT

PLAN DE ZONAGE
BOURG DE BÉTHEMONT-LA-FORÊT
 ÉCHELLE : 1/2000 (A1)
 VU POUR ÊTRE ANNEXÉ À LA DÉLIBÉRATION DU CONSEIL MUNICIPAL DU 14 MARS 2013

SARL LE DEZ-LEGENDRÉ
 URBANISME ET ENVIRONNEMENT
 23, avenue Carnot - 91 370 - Verrières-le-Buisson
AGNÈS SOURISSEAU
 PAYSAGISTE DPLG
 95, rue d'Avron - 75 020 - Paris